



REGIONE AUTONOMA DELLA SARDEGNA



PROVINCIA DEL SUD SARDEGNA



COMUNE DI ISILI

PROVVEDIMENTO AMBIENTALE UNICO REGIONALE (P.A.U.R.)
PROGETTO DI COLTIVAZIONE E RECUPERO AMBIENTALE
NELL'AMBITO DELLA RICHIESTA DI CONCESSIONE MINERARIA
TEMPORANEA PER L'ESTRAZIONE DI ARGILLE SMETTICHE E
BENTONITICHE DENOMINATA "MAURU MARRAS"
IN AGRO DEL COMUNE DI ISILI (SU)

Tav. 9

Settembre 2023
Scala: 1:500

PROGETTO DI COLTIVAZIONE E RECUPERO
AMBIENTALE
PREVISIONE AL SESTO ANNO

SOC. E.T.A.S. S.R.L. - ESTRAZIONE E TRASFORMAZIONE ARGILLE SARDE - VILLANOVAULU

IL COMMITTENTE
E.T.A.S. S.R.L.

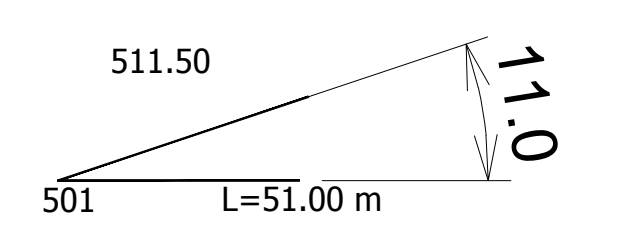
IL PROFESSIONISTA RESPONSABILE E COORDINATORE
DOTT. GEOL. ANTONELLO FRAU

- LEGENDA
- Piazzale principale e stoccaggio temporaneo
 - Fronte di scavo
 - Scotimento, rimozione terra vegetale, operazioni di preparazione e movimentazione sterili ai fini dell'estrazione
 - Area in rimodellamento a fini recupero
 - Direzione di avanzamento della coltivazione
 - Accumuli di terra vegetale
 - Traccia delle sezioni
 - cunetta di intercettazione
 - Strada Vicinale esistente (Mauru Marras)
 - Strada Consortile
 - Curve di livello direttrice
 - Curva di livello secondaria
 - Piste di cantiere e accesso
 - Deflusso acque superficiali
 - Accumulo acque superficiali
 - Plantumazioni di mitigazione
 - Area recuperata
 - Gradone

RILIEVI AEROFOTOGRAMMETRICI
DI DETTAGLIO
eseguiti nel Novembre 2019

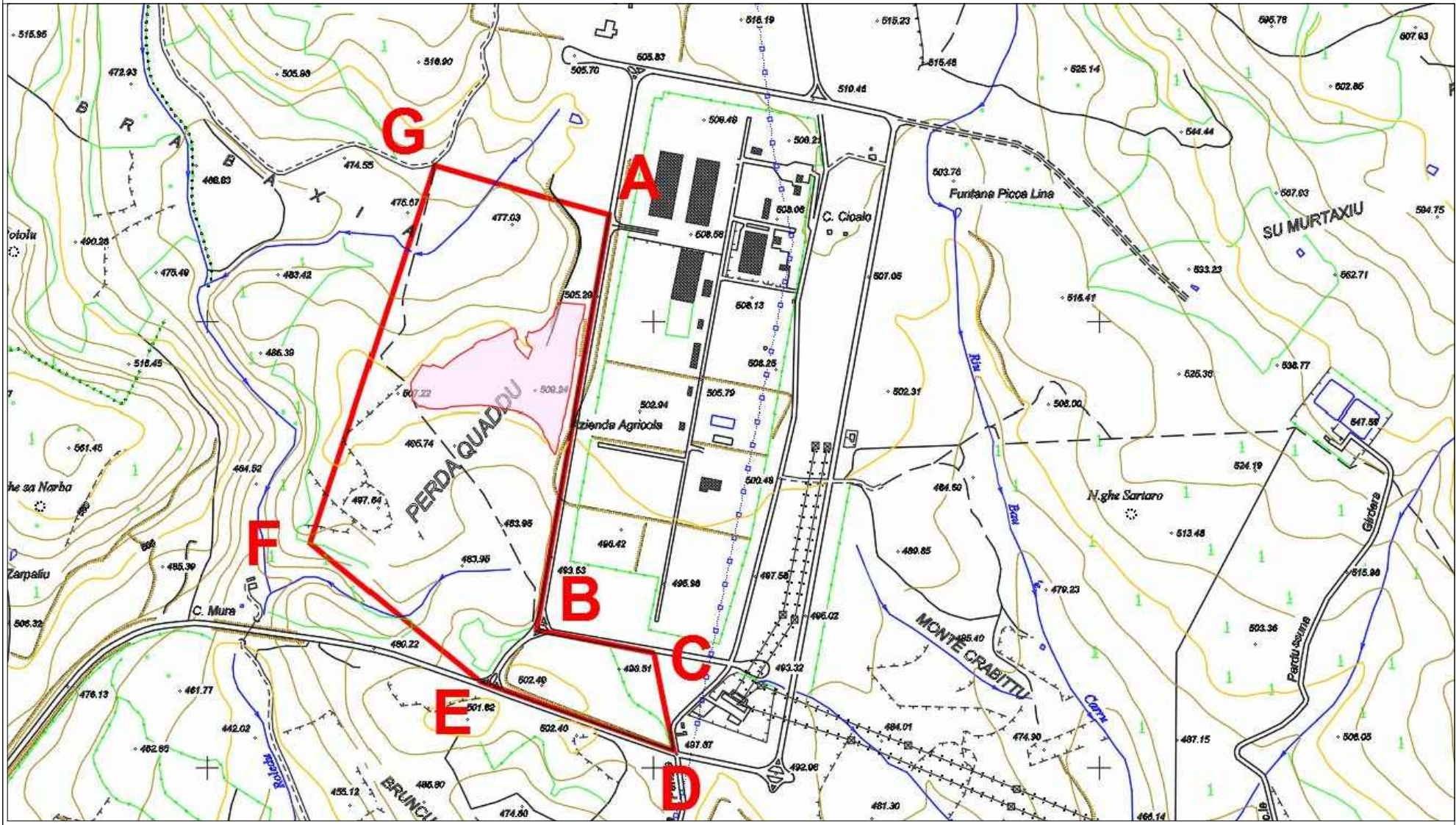
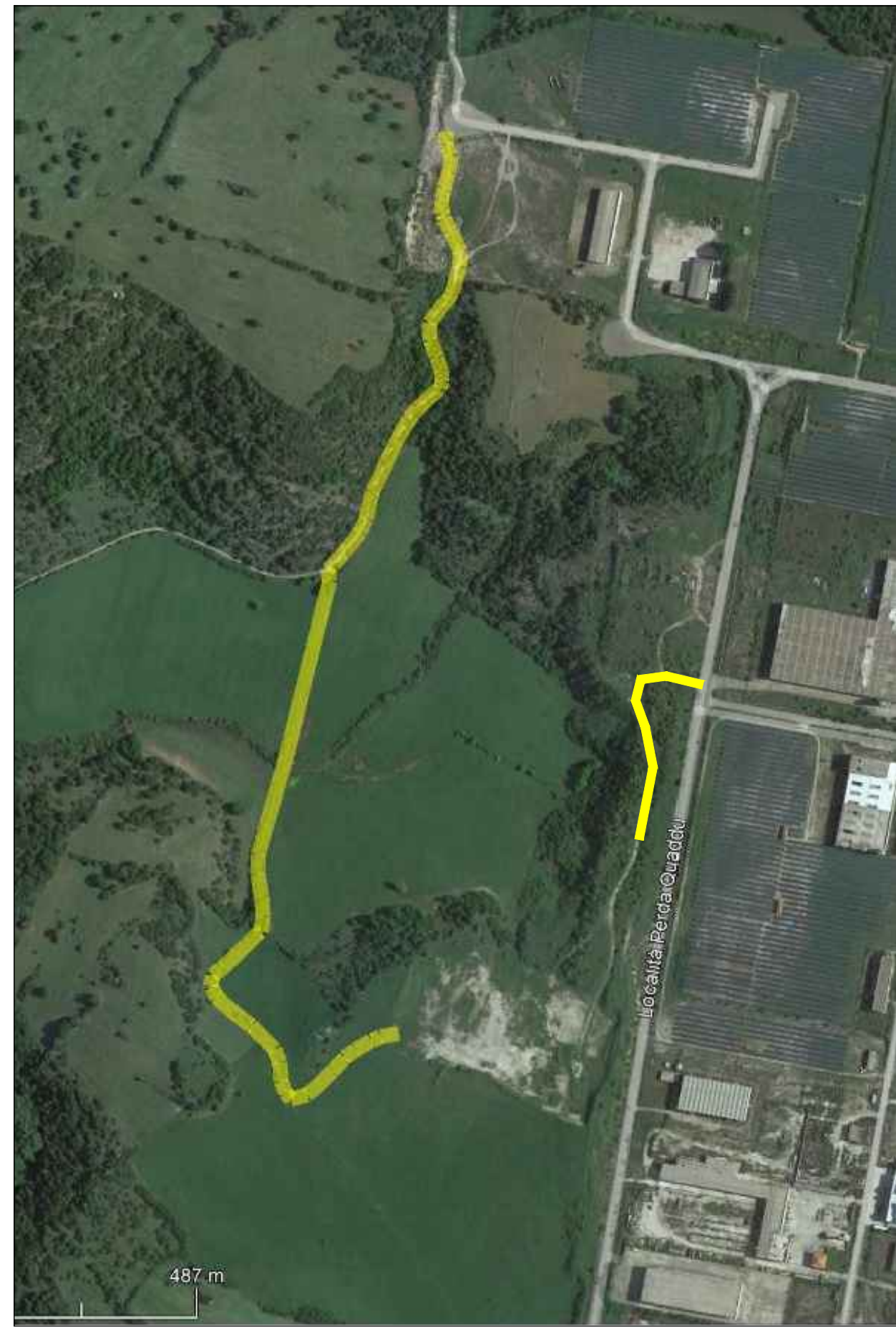


DATI PRINCIPALI AL TERMINE DEL SESTO ANNO
Tipologia miniera: pianura con leggera pendenza
Scavo: gradoni multipli ascendenti
Superficie interessata dalle lavorazioni a fine 6° anno: 1.35 ha ca.
Superficie interessata dalle operazioni di preparazione: 0.9 ha ca.
Superfici interamente recuperate a fine triennio: 1.670 mq ca.
Superfici in rimodellamento a fine triennio: 855 mq ca.
Superfici stoccaggio terreno vegetale: 830 mq ca.
Quota base della miniera: 501 m.s.l.m.
Pendenza fronti di scavo: 1:1
Altezza massima del fronte di scavo: 7.25 m
Larghezza minima pedata in corrispondenza dei fronti: 6.50 m
Larghezza massima pedata in corrispondenza dei fronti: 6.50 m
Angolo di scarpa generale dello scavo calcolato tra il piazzale a quota 501 e la quota 511.50: 11° (estremità W della miniera)



Volume di scavo eseguito nel triennio (3°-6° anno): 38.126 mc ca.
Volume minerale utile estratto nel triennio: 30.501 mc ca.
Tonnellate minerale utile estratto nel triennio: 51.852 tonn ca.
Volume sterile estratto nel triennio: 7.625 mc ca.

Accesso previsto



Superficie Concessione mineraria: 54.58 ettari
Superficie area estrattiva netta: 5.80 ettari
Quota massima area di scavo prevista in progetto: 513.75 m. s.l.m.
Quota minima area di scavo prevista in progetto: 501.00 m. s.l.m.
Equidistanza isoipse: 0,25 metri